



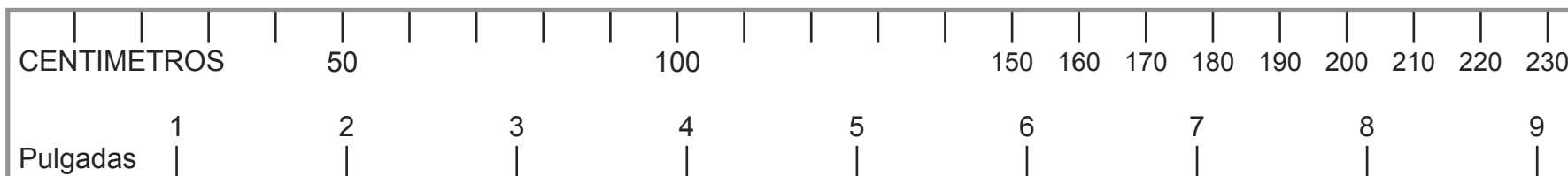
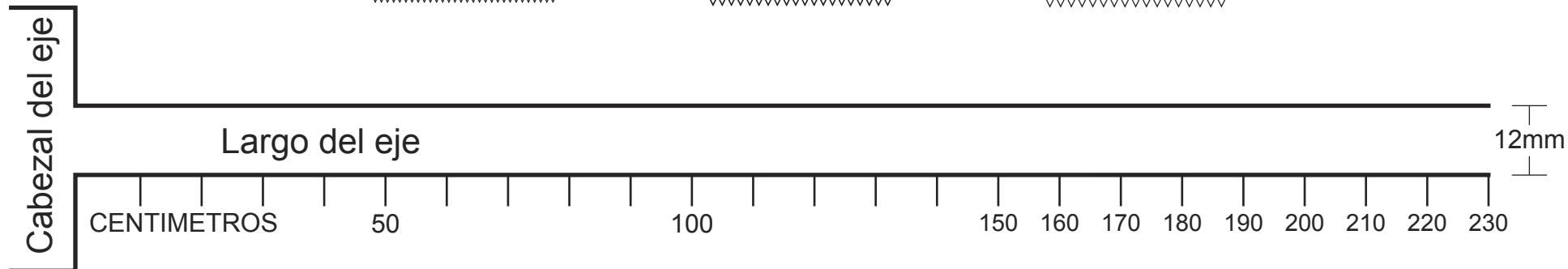
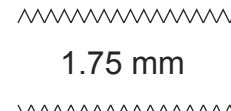
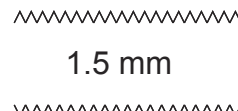
OLD MAN MOUNTAIN

avantum.

Identifica tu eje:

- 1) Imprime este PDF a tamaño real y verifica las medidas.
- 2) Determina el paso de rosca colocando el eje encima del dibujo adecuado de los 3 ejemplos.
- 3) Determina el largo del eje colocando el eje encima del ejemplo abajo.
- 4) Ya conoces los detalles de tu eje para solicitar la versión del Sherpa correcto.

Paso de Rosca



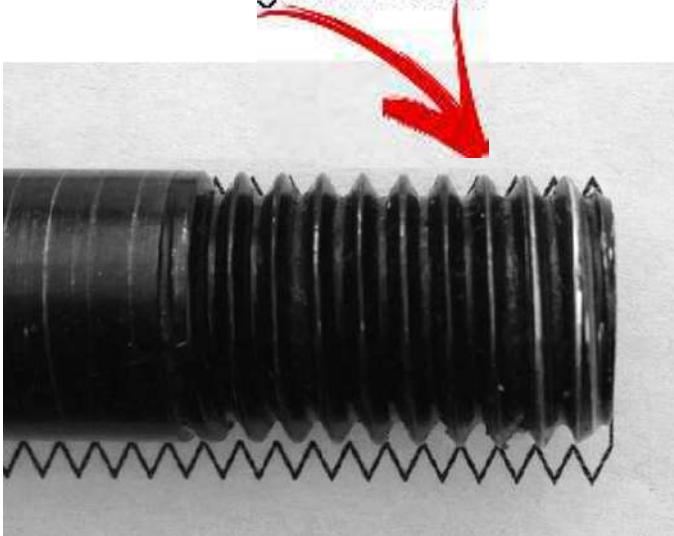
Después de imprimir a tamaño real en A4 verifica la escala ya que algunas impresoras comprimen para compensar márgenes.

OMM University: Ejes 12x142 y 12x148

www.avantum.bike/ommuniversity

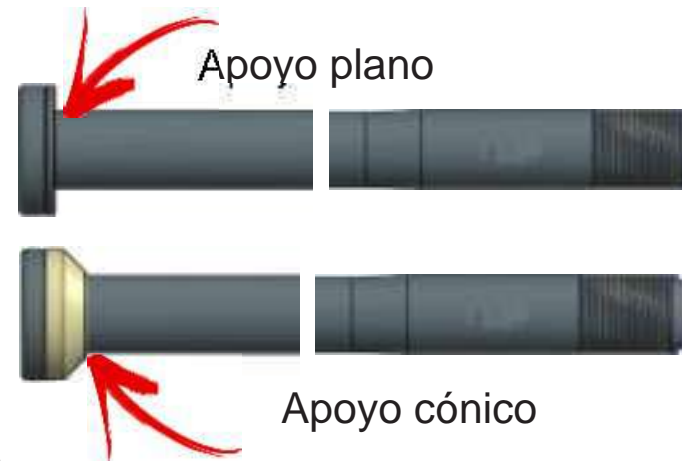
Paso de Rosca

Coloca el extremo del eje que tiene rosca sobre uno de los tres dibujos y verifica que encaje como en la siguiente foto.



Apoyo plano/cónico

La unión del cabezal del eje con el eje puede ser plano o cónico.



Largo del eje

Coloca el eje como en la foto para medir el largo del eje desde la base del cabezal. En este ejemplo el eje tiene una longitud de 192mm.

